

CURSO DE ECOGRAFÍA PRÁCTICA MUSCULOESQUELÉTICA

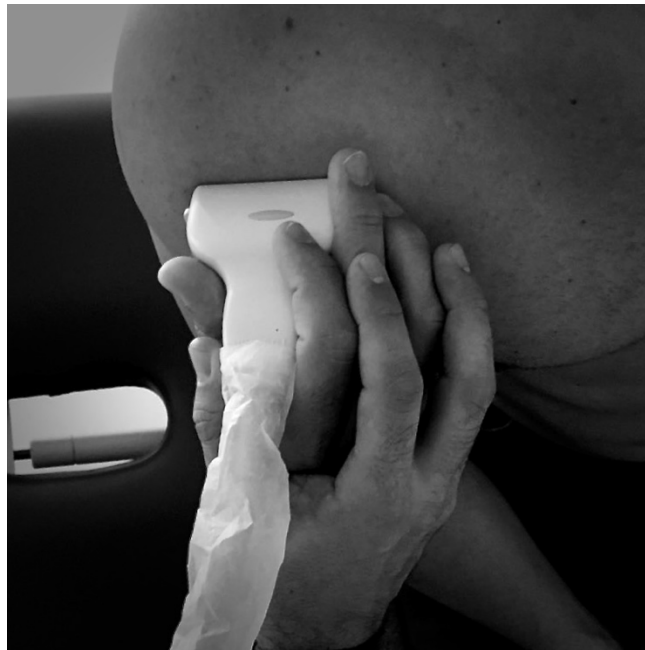
ecografía fácil a tu alcance

¿Quieres iniciarte en el mundo de la ecografía?

Esta es una formación que puede ayudarte en tu propósito. Con **grupos reducidos** (10 alumnos) y **atención personalizada** (1 profesor para cada 5 alumnos).

¿Tienes conceptos iniciales de ecografía y te gustaría refrescar lo aprendido?

La formación que te proponemos te lo permitirá, con **conexiones online**, clases **presenciales** y grupos de **resolución de dudas**.



¿Te atraen las nuevas herramientas en fisioterapia?

Este es el momento de reciclarte y ampliar tu **formación como carácter diferenciador** dentro de tu ámbito laboral.

¿Te identificas con el trabajo multidisciplinar?

Amplia tus conocimientos en ecografía gracias a un equipo docente con años de **experiencia** docente y clínica.

CURSO DE ECOGRAFÍA PRÁCTICA MUSCULOESQUELÉTICA

ecografía fácil a tu alcance

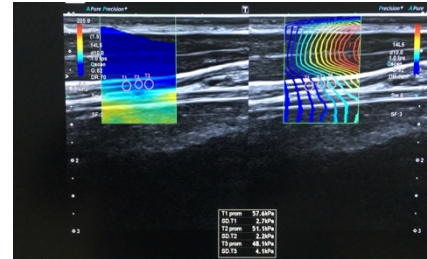
Objetivos generales

1. Conocer las bases técnicas y físicas de la ecografía.
2. Aprender la sonoanatomía normal del sistema musculoesquelético y reconocer artefactos y patologías fundamentales.



Objetivos específicos

1. Realizar protocolos ecográficos basados en las guías de la *European Society of Musculoskeletal Radiology*.
2. Emplear esta herramienta como método de evaluación pre/post tratamiento.
3. Reconocer signos de alarma que indiquen derivar al paciente a otro profesional.
4. Emplear la ecografía como guía de procedimientos mínimamente invasivos.



Profesorado



Javier Álvarez González, fisioterapeuta y TSID.

HGU Gregorio Marañón (Madrid).

Universidad Francisco de Vitoria (Madrid).

Responsable del Área de Imagen Clínica en Fisioterapia.

Ponente en congresos nacionales e internacionales de radiología y fisioterapia.

Publicaciones JCR.

Antonio Lanzas Carmona, TSID.

HGU Getafe (Madrid).

Profesor escuela técnicos Hospital Getafe.

Ponente en cursos y congresos de ecografía.

Autor de la web de divulgación ecografiafacil.com y del libro *Eco Fácil* (ISBN 9788418068331).



Luz M. Morán Blanco, médico radiólogo.

HGU Puerta de Hierro-Majadahonda (Madrid).

Profesora asociada del departamento de medicina de la UAM.

Participación en cursos, congresos y seminarios de su especialidad.

Publicaciones JCR.

CURSO DE ECOGRAFÍA PRÁCTICA MUSCULOESQUELÉTICA

ecografía fácil a tu alcance

Competencias

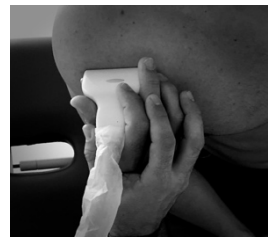
Los protocolos de exploración enseñados en este curso generan **competencias transversales** para diferentes profesionales que deseen desarrollar las habilidades necesarias en la realización de exploraciones ecográficas estandarizadas alineadas con los principios de sociedades científicas **multidisciplinares abiertas**, como la SERME (Sociedad española de Radiología Musculoesquelética), SEECO (Sociedad Española de Ecografía) o la ESSR (*European Society of Musculoskeletal Radiology*).

Por ello, este curso está dirigido a fisioterapeutas y médicos, pero también a aquellos profesionales sanitarios que deseen formarse en ecografía musculoesquelética.

Método docente

Para garantizar la calidad de la actividad formativa, se admitirá un máximo de 10 alumnos a este curso.

1. **Conexiones online** síncronas participativas para el desarrollo de los contenidos teóricos.
2. **Talleres prácticos** presenciales con grupos de **máximo 5 alumnos por ecógrafo y profesor**.
 - a. Breve charla teórica de introducción al tema a desarrollar.
 - b. Práctica con **metodología “Hands-On”** en la que los profesores ayudarán y guiarán a los alumnos a través de la exploración ecográfica pasando progresivamente a “Hands-Off” cuyo objetivo final es la realización libre y autónoma del protocolo explicado y practicado.
 - c. Los alumnos irán rotando en la posición de “paciente” y “ecografista”.
 - d. **Sesión de casos**. Se admitirán pacientes reales aportados por los participantes.
 - e. En el último seminario, práctica de **punción ecoguiada** sobre fantasmas y modelos anatómicos preparados a tal efecto.
3. **Chat y foro de dudas** abierto permanentemente.
4. **Evaluación gamificada** en formato remoto asíncrono.



Duración del curso: 52 horas (12 online + 40 presencial) en 4 conexiones + 3 seminarios

Inversión: 1200€ (600 en concepto de matrícula y 600 al inicio del curso).

Lugar de celebración: Instituto Terapia y Movimiento (ITM Madrid). Calle Fundadores nº10 bajo interior. 28028 Madrid.

Información y matrícula:

<https://fisioterapiaitm.com/>

Teléfono: 915 426 174

Whatsapp: 699 837 473

Solicitada la acreditación a la Comisión de Formación Continua de las Profesionales Sanitarias

PROGRAMA Y CALENDARIO

Conexiones 1 y 2 (Online síncrono)		
Fecha	Horario	Tema
08/05/21	09:00-12:00	Principios de la ecografía. Equipos, modos de imagen. Efectos biológicos
	17:00-20:00	Parámetros, artefactos y semiología
Seminario I (Presencial)		
Fecha	Horario	Tema
22/05/21	08:30-10:30	Toma de contacto con los equipos. Ajuste de parámetros. Reconocimiento de estructuras
	10:30-13:30	Estudio del músculo y la unión miotendinosa
	13:30-15:00	Pausa comida
	15:00-20:00	Estudio del hombro. Planteamiento teórico y práctica
23/05/21	08:30-13:30	Estudio del codo. Planteamiento teórico y práctica
Seminario II (Presencial)		
Fecha	Horario	Tema
05/06/21	08:30-13:30	Estudio de antebrazo y muñeca. Planteamiento teórico y práctica
	13:30-15:00	Pausa comida
	15:00-20:00	Estudio de la cadera y de muslo posterior y externo. Planteamiento teórico y práctica
06/06/21	08:30-13:30	Estudio de la rodilla y de muslo anterior y medial. Planteamiento teórico y práctica
Conexiones 3 y 4 (Online síncrono)		
Fecha	Horario	Tema
12/06/21	09:00-12:00	Elastografía y visión panorámica
	17:00-20:00	Procedimientos invasivos y aspectos legales
Seminario III (Presencial)		
Fecha	Horario	Tema
19/06/21	08:30-13:30	Estudio de la pierna y tobillo. Planteamiento teórico y práctica
	13:30-15:00	Pausa comida
	15:00-17:30	Procedimientos invasivos ecoguiados
	17:30-20:00	Elastografía. Visión panorámica. Control motor y feedback neuromuscular

Información y matrícula

<https://fisioterapiaitm.com/>

Teléfono: 915 426 174

Whatsapp: 699 837 473

**Solicitada la acreditación a la Comisión de
Formación Continua de las Profesiones
Sanitarias**